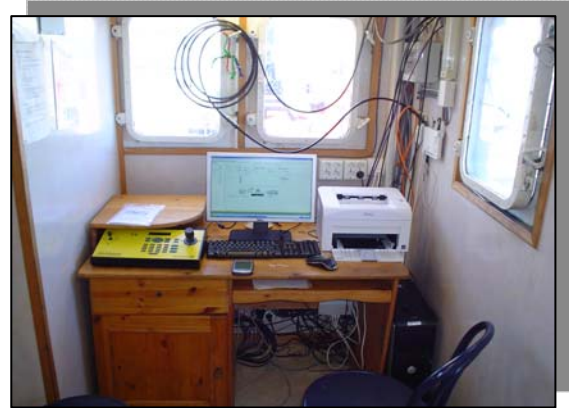
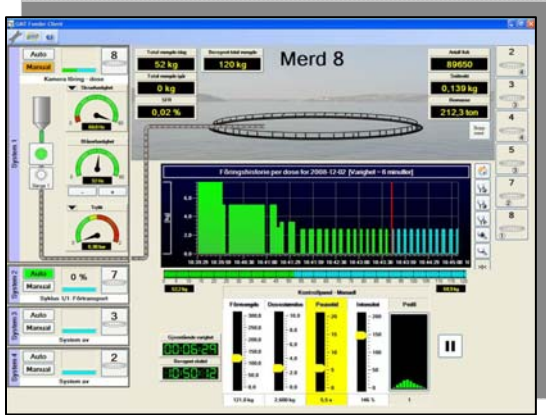




Produktspesifikasjon GMT Software



Spesifikasjon Software/Styresystem.

Nyeste softwareversjon fra GMT lar operatøren styre fôringen i et skjermbilde og er laget for å brukes sammen med forskjellige kamerasytemer. Fra et skjermbilde styrer en følgende detaljer vedrørende den daglige utfôringen:

- Fôrmengde
- Dosestørrelse
- Pausetid mellom doser
- Fôringsintensitet
- Blåsehastighet
- Fôringsprofil
- Valg av silo



Andre brukeregenskaper for GMT software:

- Brukeren kan alltid se hva fôringsanlegget holder på med og hva det kommer til å gjøre i tiden fremover. Dersom brukeren gjør forandringer i utfôringen på en merd, vil utfôringen til de andre merdene bli uforandret
- Brukeren kan til enhver tid se hvor mye av fôringsystemet's kapasitet som er i bruk. Dette gir mulighet for optimalisering og gir brukeren et unikt innsyn i hvilke ulike muligheter fôringsanlegget har.
- Logging av lufttrykket i hver enkelt fôrslange. Hver fôrslange har sitt eget oppsett for lavt, høyt og høyt-høyt trykk med alarmvarsling. Dette er viktig når slangelengdene er forskjellige
- Logging av temperatur, oksygennivå, strøm på lokalitet, fôrforbruk
- Styring av blåseluften for hver enkelt slange. Brukeren kan kontrollere hastigheten på blåseren for hver slange fra PC-programmet. Ved pauser, rotasjon av fordelingsventilen eller stopp på stusser uten slange, vil blåserens turtall gå ned på lav hastighet. Dette kan gi en gevinst i redusert forbruk av elektrisitet og reduserer støy til omgivelsene.
- Individuell alarm fra hver elektrisk motor eller sensor. Dette forkorter feilsøking og gir raskere oppstart etter feil
- Et styresystem kan kjøre 4 fordelingsventiler samtidig (Quattro anlegg)
- Ethernet kommunikasjon mellom PLS, PC og fjernstyrt PC
- Individuell radiostyring for hvert system (hver blåser)
- Akvsmart (CAS1) kompatibilitet
- Tilknytning til FarmControl og Superior (iht. norsk standard)
- Oksygen styring av fôring
- Tilknytning av andre sensorer for måling av temperatur på flere steder,
- Kundetilpasset software

VARI SPEED FEED er en funksjon av de egenskapene og fleksibiliteten GMT software gir oppdretteren. Transportskruen som bringer fôret fra utløpet av silo til slusen har konstant volumetriske egenskaper og dosering av fôr vil variere proporsjonalt med turtallsforandringen. Dette gir nøyaktig utdosering ved varierende turtall. GMT bruker alltid frekvensomformer for hastighetsregulering av skruen. Dette gir stor fleksibilitet og svært høy nøyaktighet.

MIX FEED er en annen funksjon som er mulig gjennom GMT software. Mix Feed funksjonen gir sentralfôringsanlegget muligheten til å kjøre to skruer samtidig fra forskjellige siloer inn i samme sluse og dermed oppnå en nøyaktig blanding av fôr når det er påkrevd i overgangen fra en fôrstørrelse til en annen.